



— EASY PLANNERS —

congresos & exposiciones

Geología Médica para un planeta en emergencia

Con motivo de un nuevo aniversario del Día del Planeta Tierra –22 de Abril– y de la Tercera Conferencia Hemisférica sobre Geología Médica (3rd. HCMed.Geo) a realizarse en octubre en nuestro país, Easy Planners se interesó por conocer un poco más acerca de esta disciplina que gradualmente gana la atención de profesionales, autoridades y público en general en virtud de la relevancia de los temas que son objeto de su estudio.

La Geología Médica se define como la ciencia que trata sobre la relación entre los factores geológicos naturales y la salud humana y animal, entendiendo la influencia de factores ambientales ordinarios en la distribución geográfica de tales problemas de la salud. La Geología Médica es por consiguiente una disciplina amplia y compleja que requiere contribuciones interdisciplinarias de diferentes actores científicos como geólogos, ecólogos, químicos, biólogos, científicos profesionales y ambientales, médicos, veterinarios, toxicólogos, epidemiólogos, patólogos y cualquier otro profesional de la salud, ambiente y de las geociencias.

Mediante un abordaje Geomédico, es posible superponer los datos geoquímicos con datos epidemiológicos que permitan identificar los riesgos de una población a desarrollar algún tipo particular de enfermedad asociada y así apoyar al diagnóstico, prevención y remediación en pos de una mejor calidad vida en el planeta.

No es cuento chino

Uno de los registros más antiguos de la Geología Médica fue proporcionado por Marco Polo, quien



Easy Planners || Congresos & Exposiciones

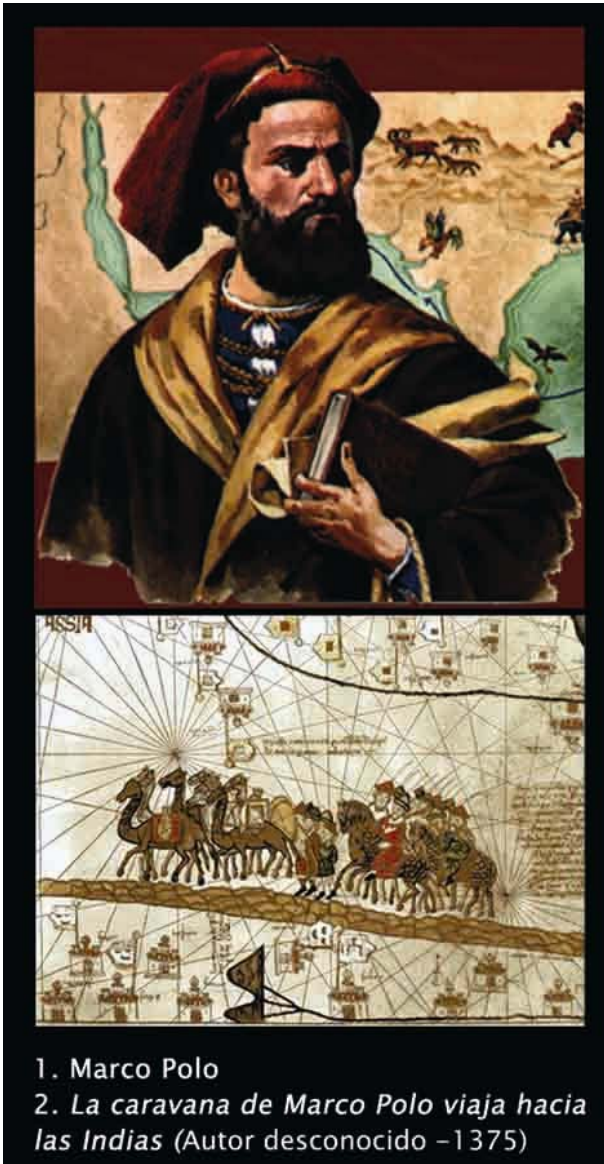
Colonia 922 Of. 507 – Montevideo, 11.100 – Uruguay
(598 2) 903 2005 / 902 6181 – www.easyplanners.com



— EASY PLANNERS —

congresos & exposiciones

en 1271 partió hacia China desde Venecia junto con su padre y un tío. En 1275 llegaron a la residencia de verano del Kublai Kan. Marco Polo por entonces era empleado del emperador y trabajó como su emisario, e incluso fue por un tiempo gobernador de una parte de China. *"Al final de diez días llegó a una provincia llamada Su-chau. Los viajeros que pasaban por esta vía no se aventuraban a ir por entre las montañas con cualquier bestia excepto con las nativas, porque allí crece una hierba venenosa que hace perder los cascos a las bestias que se alimentaban con ella; pero las bestias nativas reconocían esta hierba y la evitaban..."*.



1. Marco Polo
2. La caravana de Marco Polo viaja hacia las Indias (Autor desconocido -1375)

Marco Polo informó así que sólo podía usar caballos locales en las áreas montañosas de China, y no sus caballos europeos. Los caballos importados se murieron porque no pudieron evitar comer estas plantas venenosas y él también describió los síntomas. Nunca se enteró, obviamente, que sus informes eran de origen geomédico. Sin embargo, ahora sabemos que las áreas que él describió guardan contenidos naturales altos en selenio y los síntomas de la enfermedad muestran que los animales afectados resultan envenenados con dicha sustancia.

El caso del plomo

En la década de 1960 el plomo fue reconocido como uno de los metales más venenosos de la industria y se demostró que su contenido en aire, agua y polvo



— EASY PLANNERS —

congresos & exposiciones

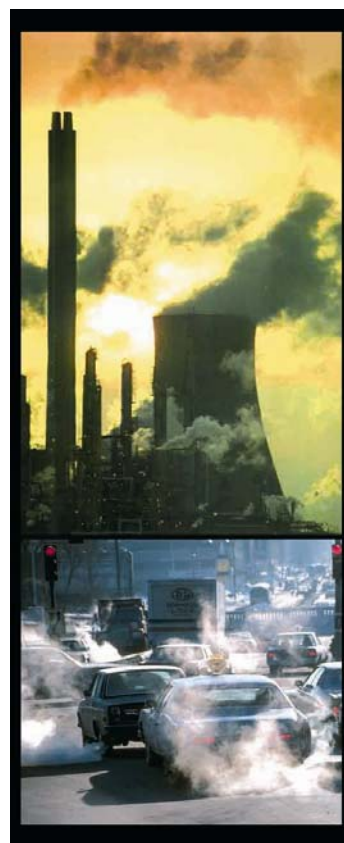
producía perjuicios a los niños. Los países avanzados muy pronto prohibieron su uso en pinturas, latas y combustibles.

En nuestro país el tema alcanzó estado público recién a principios de este siglo, cuando se comprobaron varios casos de contaminación de niños con plomo ambiental en el barrio capitalino de La Teja. Encendida la alarma, muchos otros casos en diversos puntos de Montevideo y el país vieron luz, instalando definitivamente la problemática en la sociedad.

La exposición al plomo que contamina el ambiente, afecta el sistema nervioso del niño, alterando sus facultades cognitivas y de aprendizaje. Dificultades motrices, anemia, problemas de conducta, dolores abdominales, fatiga muscular y hasta problemas en la coordinación visual-espacial son también consecuencias posibles de esta exposición.

La contaminación por plomo y su repercusión en la población uruguaya ha sido considerado como un caso de gran interés científico a nivel internacional, por su abordaje multidisciplinario, interinstitucional y de inclusión social. El actual Director y fundador de la Asociación Internacional de Geología Médica, Dr. José Centeno (IMGA - Internacional), ha reiterado la importancia de este ejemplo en Geología Médica por la interacción y trabajo conjunto de múltiples disciplinas, para dar solución a una problemática que vincula aspectos geológicos, ambientales, sanitarios y sociales.

La Profesora Dra. Nelly Mañay (IMGA - Facultad de Química) con su equipo, han liderado la promoción y difusión de la Geología Médica en Uruguay desde 2003, y han tomado el desafío de la organización de la próxima 3ª Conferencia Hemisférica de Geología Médica en Montevideo.



Easy Planners || Congresos & Exposiciones

Colonia 922 Of. 507 - Montevideo, 11.100 - Uruguay
(598 2) 903 2005 / 902 6181 - www.easyplanners.com