

En las últimas décadas ha tenido lugar una creciente toma de conciencia sobre la influencia de los factores geológicos naturales en la distribución de patrones geográficos de salud. Hay que tener en cuenta que muchos de los elementos que el organismo requiere se encuentran en su entorno, y su déficit o exceso pueden influir en los estados de salud. Es un reto social establecer el vínculo entre el entorno geológico natural y la salud, y conocer las leyes que rigen esta relación para mejorar la calidad de vida de la población.

La **Geología Médica** se presenta como una rama de la ciencia que trata del impacto que tienen los materiales y procesos geológicos naturales sobre la salud animal y humana. Esta disciplina emergente nace con un claro objetivo: establecer puentes de relación y de intercambio de conocimiento entre las ciencias de la tierra y las ciencias biomédicas, lo que le confiere un claro carácter multidisciplinar.

Desde el capítulo español de la Asociación Internacional de Geología Médica y en colaboración con la Asociación Nacional Agua, Cultura y Medio Ambiente, queremos avanzar en la proyección de esta nueva área de conocimiento, que está manifestándose con fuerza en todo el mundo.

Este curso está dirigido especialmente a estudiantes de últimos cursos de Grado o Máster, doctorandos y profesionales de la rama Sanitarias* (Diplomados en Enfermería, Médicos, Farmacéuticos, Veterinarios), Ciencias Experimentales (especialmente Ciencias de la Tierra y del Medio Ambiente).

* El curso contará con el reconocimiento de la Comisión de Formación Continuada de las Profesiones Sanitarias de la Comunidad de Castilla y León (en trámite).



UNIVERSIDAD
DE SALAMANCA

CURSO DE ESPECIALIZACIÓN EN GEOLOGÍA MÉDICA

*Elementos traza: geología,
salud e impacto social*



International Medical Geology Association
Capítulo español, IMGA-España

www.geologiamedica.org

*Todas las sustancias son venenos, no
existe ninguna que no lo sea.
Sólo la dosis diferencia un veneno de un
remedio*

Paracelso (1493-1541)



IMGA-España

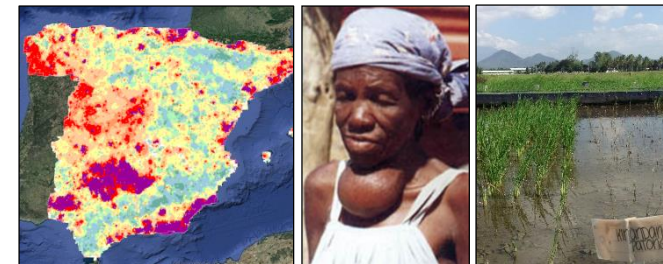


ACMA

PRIMERA EDICIÓN

CURSO DE ESPECIALIZACIÓN EN GEOLOGÍA MÉDICA

*Elementos traza: geología,
salud e impacto social*



11 de Noviembre de 2018
Universidad de Salamanca



Facsa
ciclo integral del agua

PONENTES Y COLABORADORES

José A. Centeno

Food and Drug Administration, FDA, USA
Co-Fundador y Expresidente de IMGA

M. Isabel Carretero León

Universidad de Sevilla

Rafael Delgado Calvo-Flores

Universidad de Granada

Elena Giménez Forcada

Instituto Geológico y Minero de España

Santiago Gutiérrez Broncano

Universidad de Castilla la Mancha

María Izquierdo Ramonet

Consejo Superior de Investigaciones Científicas

Juan A. Luque Espinar

Instituto Geológico y Minero de España

Rosa Meijide Faílde

Universidad de A Coruña

María Téllez Plaza

Instituto Carlos III

Salvador Ordoñez Delgado

Universidad de Alicante

Carla Patinha

Universidade de Aveiro

Pilar Pena Búa

Universidad Loyola Andalucía

Luis Quindós Poncela

Universidad de Cantabria

Coordina: Elena Giménez Forcada
Rafael Delgado Calvo-Flores

Programa: María Izquierdo Ramonet
Santiago Gutiérrez Broncano

Organiza: Esperanza Montero González (UCM)
Pilar López Morales (eCyT, USAL)

PROGRAMA

INTRODUCCIÓN

Geología Médica: impacto del medio ambiente sobre la salud humana

José A. Centeno

PARTE I ASPECTOS TEÓRICOS

Distribución natural de elementos traza

Salvador Ordóñez Delgado

Elementos traza -vías de exposición y respuesta biológica

Rosa Meijide Faílde

Técnicas y metodologías para la determinación de elementos traza

Carla Patinha

Usos de elementos traza con finalidad terapéutica

M^a Isabel Carretero León

Farmacopea: control de calidad de materiales minerales en Farmacia

Rafael Delgado Calvo-Flores

Aplicación de herramientas geoestadísticas en Geología Médica

Juan Antonio Luque Espinar

PARTE II CASOS REALES

Arsénico en aguas subterráneas: un problema global

Elena Giménez Forcada

Exposición crónica a bajas concentraciones de arsénico

María Téllez Plaza

Radón en la Península Ibérica: distribución y estrategias de gestión

Luis Quindós Poncela

Déficit de nutrientes y enfermedades asociadas

María Izquierdo Ramonet

PARTE IV DIMENSIÓN SOCIAL Y HUMANA

La responsabilidad social empresarial como herramienta de la geología médica

Santiago Gutiérrez Broncano

Reflexiones éticas en torno a la geología médica

Pilar Pena Búa

CLAUSURA

FECHA Y HORARIO

11 de Noviembre de 2018

9:30 – 18:00 (8 horas)

Salón de Pinturas (Colegio Arzobispo Fonseca)
C/ Fonseca, 4 • 37004 Salamanca

INSCRIPCIÓN

Precio	100€ ordinaria
	50€ miembros IMGA/AIH
	45€ estudiante universitario

Plazas limitadas

Centro de Formación Permanente de la USAL
C/ Fonseca, 2 1º 37002 Salamanca
Tfno. 923294500 (ext. 1174) •
formacionpermanente@usal.es
<http://formacionpermanente.usal.es>

Web del evento:
<http://www.geologiamedica.org/icursogm>
icursogm@gmail.com

Curso avalado por la Asociación Internacional de Geología Médica
International Medical Geology Association IMGA